

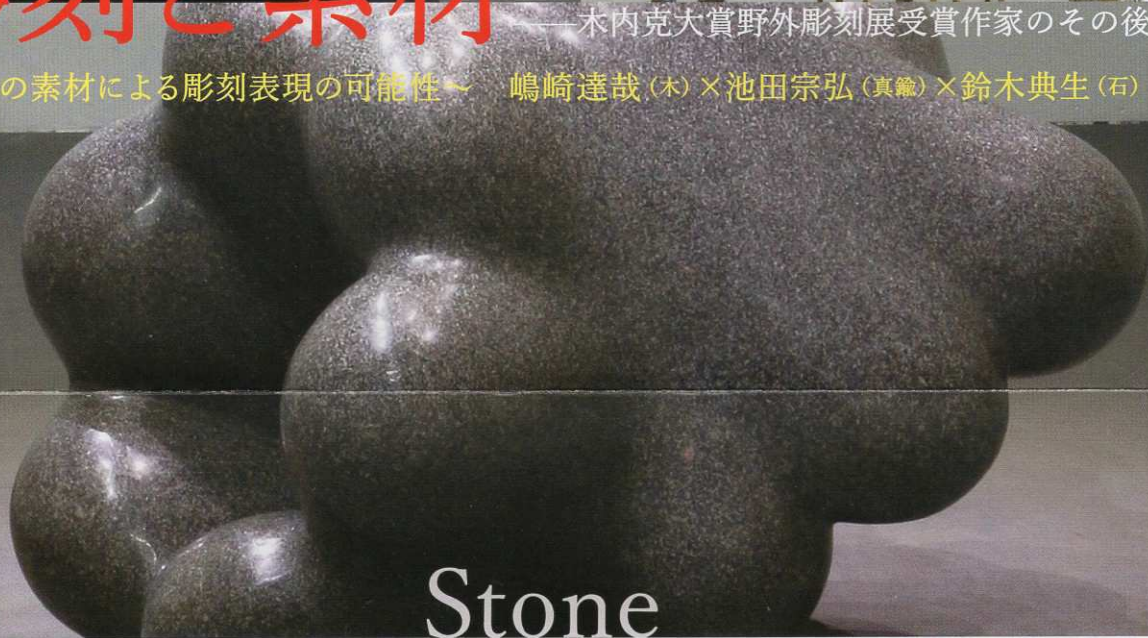
Wood



Brass

# 彫刻と素材

——木内克大賞野外彫刻展受賞作家のその後  
三つの素材による彫刻表現の可能性～ 嶋崎達哉(木)×池田宗弘(真鍮)×鈴木典生(石)



Stone

2018年 10月14日【日】→10月27日【土】 10:00-19:00 (最終日13:00閉館) 会期中無休、入場無料

3名の彫刻家の作品を2フロアに展示します。

ギャラリーA/池田宗弘×嶋崎達哉

ギャラリーB/鈴木典生

【ギャラリートーク】10月14日(日) 13:00~13:40

展示会場にて3名の作家による展示作品の解説

## 東海ステーションギャラリーAB

〒319-1116 茨城県那珂郡東海村舟石川駅西1-1-1 常磐線東海駅舎内  
TEL/029-287-3680 FAX/029-287-3680

関連企画～2日間のワークショップ ※参加費有料、要事前申込

<村内野外彫刻鑑賞会> 10月14日(日) 14:00~15:30

東海村内に設置されている作品を3人の作家と一緒に鑑賞します。

※白方コミュニティセンター～東海村役場～ふれあいの森公園 (小型バスで巡回)

<アトリエ見学会> 10月21日(日) 13:00~17:00

桜川市の鈴木典生氏のアトリエにて石彫の制作を見学した後、筑西市にある鈴木氏の野外作品を見学します。 ※東海駅～桜川市～筑西市～東海駅 (小型バスで巡回)

■彫刻と素材 — 木内克大賞野外彫刻展受賞作家のその後 — ■

木内克大賞野外彫刻展は、東海村阿漕ヶ浦公園とふれあいの森公園を会場として1992年から1998年にかけて3回開催されました。水戸市出身の彫刻家木内克の遺志であった新人具象彫刻作家の育成を目的に開催され、他に類のない全国彫刻公募展として注目されました。受賞作品は東海村内各所に野外設置され、親しみやすいパブリックアートとなっています。

この度の企画展では、木内克大賞野外彫刻展の1回展から3回展までの大賞受賞作家の嶋崎達哉さん（1964年岐阜県生まれ）、池田宗弘さん（1939年東京都生まれ）、鈴木典生さん（1965年茨城県生まれ）、3名の作家にスポットをあて、異なる3つの素材による彫刻表現を紹介します。

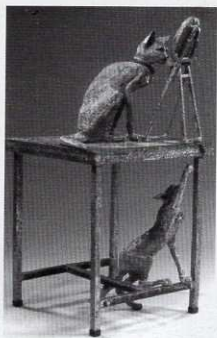
野外彫刻展から20年を経た今、それぞれの作品の変遷を鑑賞しながら作家の発想の原点、彫刻による表現の可能性を追求することを目的とします。

関連企画の野外彫刻鑑賞会は、街中で身近な美を再発見し、パブリックアートについての理解を深めることを目的とします。

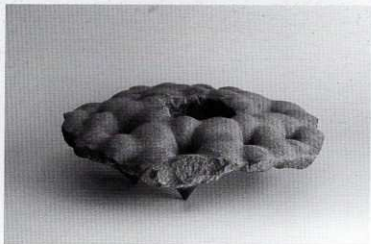
(公財) 東海村文化・スポーツ振興財団



嶋崎達哉  
「はるかなる時をみつめてXV」  
杉、漆 2006年



池田宗弘  
「七つの扉（自惚れ・嫉妬）」  
真鍮 2008年



鈴木典生「花輪」 御影石 2015年

<嶋崎達哉> 1964年岐阜県生まれ、1987年多摩美術大学彫刻科卒業、1989年東京芸術大学大学院保存修復技術修了、サロン・ド・ブランタン賞、1992年第1回木内克大賞野外彫刻展大賞受賞、1994年第5回足立区野外彫刻コンクール大賞受賞、文化庁芸術家在外研修員として渡伊、1996年“第14回 PREMIO FIRENZE=EUROPA”彫刻の部金賞受賞、2013年都美セレクション新鋭美術家展

<池田宗弘> 1939年東京都生まれ、1963年武蔵野美術学校（現：武蔵野美術大学）卒業、1987年第12回現代日本彫刻展宇部市野外彫刻美術館賞受賞、1989年第20回中原二郎賞受賞、1991年第6回神戸具象彫刻大賞展大賞受賞、1995年第2回木内克大賞野外彫刻展大賞受賞、1999年サンティアゴ巡礼の道巻完全復刻版出版、2007年旅展—文化庁芸術家在外研修制度40周年記念、2014年サンティアゴ巡礼路からのメッセージ池田宗弘作品展

<鈴木典生> 1965年茨城県生まれ1991年金沢美術工芸大学大学院修了、1992年アートヒル三好ヶ丘92彫刻フェスタグランプリ、1997年雨引の里と彫刻（以後毎回）、1998年第3回木内克大賞野外彫刻展大賞受賞、2002年第3回印旛村野外芸術展IN いには野大賞受賞、2007年第22回現代日本彫刻展、2015年ART SESSION TSUKUBA 2007 磁場—地場

<村内野外彫刻鑑賞会>

10月14日(日) 14:00 ~ 15:30

・東海村役場

第1回木内克大賞受賞作品  
「夏の夜空」/嶋崎達哉 写真①

・ふれあいの森公園

第2回木内克大賞受賞作品  
「旅人(夏)」/池田宗弘 写真②

・白方コミュニティセンター

第3回木内克大賞受賞作品  
「人というもの」/鈴木典生 写真③



①



②



③

<アトリエ見学会>

10月21日(日) 13:00 ~ 17:00

・鈴木典生氏アトリエ 写真④

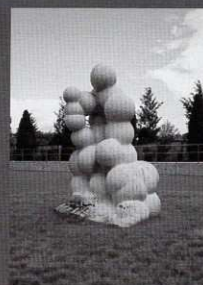
茨城県桜川市大曾根  
石材の切削から研磨までの一連の作業を見学します。

・ザ・ヒロサワシティ芸術の森駐車場 写真⑤

茨城県筑西市茂田  
鈴木氏の野外彫刻作品「GLOBE一番人」を鑑賞します。



④



⑤

※要事前申込（村内の方は9/29から受付、村外の方は9/30から受付）  
参加費¥4,000/人（バス代、保険料を含む）  
高校生以上で2日間参加できる方（定員20名）  
申込先/東海駅コミュニティ施設管理室  
TEL 029-287-3680

■平成30年度 ギャラリー展示予定（10～12月）

期間	展覧会名
10月28日～11月3日	第11回知神けい子門下生展
11月4日～11月10日	第34回三軌会（絵画・工芸部）茨城支部展
11月11日～11月17日	原研美術部と仲間展
11月18日～11月24日	創造美術会茨城支部展
11月25日～12月1日	墨游展
12月2日～12月8日	（仮）書と朗読展（※ギャラリーA-B）
12月9日～12月15日	写真と絵画グループ展～北海道紀行

東海ステーションギャラリーA

(JR東日本常磐線東海駅舎内)

〒319-1116

茨城県那珂郡東海村舟石川駅西1-1-1

Tel 029-287-3680

Fax 029-287-3682

URL <http://www.tokai-cs.or.jp>

E-mail [gallery.zaidan@tokai-cs.or.jp](mailto:gallery.zaidan@tokai-cs.or.jp)

