

# 深井克美

展

生誕70年・没後40年記念

痛いほどに、美しい。



深井克美《オリオン》1977年 秋山コレクション

2019年

2月5日火 - 3月21日(未祝)

午前9時30分 / 午後5時(入場は午後4時30分まで)

休館日: 月曜日(2月11日をのぞく)、2月12日(火)

観覧料: 一般 1,000円(800円)、高次生 600円(400円)、

小中生 300円(200円)

※( )内は前売りおよび10名以上の団体、リピーター割引料金

※前売券は当館でのみ販売(12月18日、2月3日まで)休館日をのぞく

※リピーター割引料金は、道立美術館で開催された特別展の半券を提示したいた場合の料金(1枚につきお一人様1回限り有効)有効期限は

半券に記載 ※障害者手帳等をご提示の方との介助者1名は無料

※近畿コレクションの共通券は、一般 1,300円、高次生 650円(当日のみ)

北海道立近代美術館

〒060-0001 札幌市中央区北一条西17丁目

お問い合わせ: 011-644-6882 / テレフォンサービス: 011-612-7000

主催: 北海道立近代美術館 共催: 北海道新聞社

後援: 札幌市、札幌市教育委員会



KATSUMI FUKAI Exhibition

# KATSUMI FUKAI Exhibition

## 生誕70年・没後40年記念

いったい何なんだろうか  
この手、このからだ。  
いったい、いったい……。

もう一つの道に踏み込む勇気がおまえにはあるのだろうか。  
いま着てるものは全部ぬいでいかなきゃならないんだぞ。

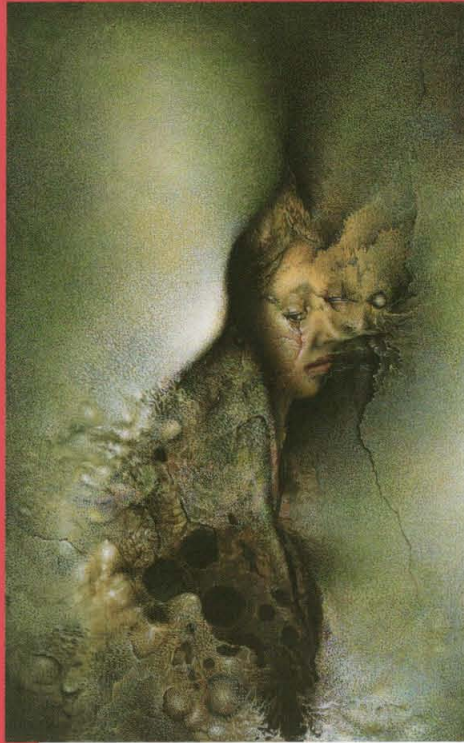
深井克美「おれがあれいだら……」(「われらは」3号 1971年1月1日発行より)

病に苛まれながら、自己を見つめ、人間という存在と徹底的に向き合った画家・深井克美を知っていますか？

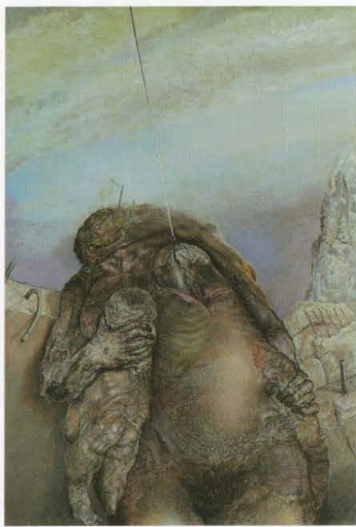
1948年3月9日に函館に生まれた深井は、幼少期の父との死別、生後間もない妹との離別を経て、東京での母子二人きりの生活を始めます。病気がちの少年期を過ごしながらも、しだいに絵画への関心を示すようになった深井は、自由美術協会で活動していた西八郎の作品に感銘して同氏に師事し、1972年に同会に初入選、翌年には異例の早さで会員に推挙されます。以後、自らの表現を模索しながら制作活動を続けますが、1978年12月16日、わずか30歳で命を絶つた彼の画業は10年に満たないものでした。

緻密な点描と豊かな色彩で描いた幻想的な作品の多くには、画家の内奥に秘められた生の苦悩と悲しみが色濃く投影されています。時にグロテスクなまでの印象を与える特異な画風は、描くことへの魂の叫びが込められたものといえ、いままお、見る者を強く惹きつけます。

生誕70年・没後40年となる2018年度、出生の地である北海道で決定版となる回顧展を開催します。本展では、深井克美の初期から絶筆までの代表作を網羅するとともに、没後5年に開催された回顧展以降の研究成果を踏まえて、彼の画業に大きな影響を与えた作家たちの作品や関連資料等も加え、描くことでしか生きられなかったひとりの画家の足跡を丁寧にたどりま。



深井克美《パラード》1973年 当館蔵



深井克美《2時37分》1976年 当館蔵



深井克美《ランナー(未完)》1978年 当館蔵



深井克美《旅への誘い》1975年 当館蔵



深井克美《自画像》1970年 当館蔵

### 関連事業

#### ◎スベシャル・トーク

「深井克美 絵画の内へ・作品の外へ」

講師…水野暁氏(画家、正木基氏(美術評論家)

日時…2019年2月9日(土)

午後2時(90分程度)

会場…当館・講堂

定員…230名(予約不要先着順、開場は午後1時30分)

料金…無料

※トーク終了後、本展会場内にて、「逆」ギャラリー・ツアーを実施します。普段は聴講者となる参加者のみなさまが話者の側に回り、他の参加者、水野氏、正木氏をお相手に作家や作品についての思いや意見を、作品を鑑賞しながら語っていただきます。(要観覧券、鑑賞後の当日半券も可、60分程度)

#### ◎ギャラリー・ツアー

日時…2019年2月16日(土)、3月2日(土)、

3月16日(土)各日午後2時(40分程度)

講師…当館学芸員

会場…当館・展示室B(入口集合)

定員…20名程度

料金…展覧会観覧料

#### ◎シンポジウム

本展で紹介する深井克美を含め、「天折の画家」を取り上げた展覧会のあり方について、研究報告とディスカッションを行います。

詳細については、追ってHP、SNS、チラシ等でお知らせします。

日時…2019年3月9日(土)午後

場所…当館講堂

定員…230名(予約不要・先着順)

主催…北海道芸術学会・北海道大学学芸員リカレント教育プログラム

共催…北海道立近代美術館

### ◎アクセス

- 地下鉄=東西線・西18丁目駅下車、④番出口から徒歩5分
- JRバス・中央バス=道立近代美術館バス停下車、徒歩1分
- 駐車場=車でお越しのお客様は、ビッグシャイン88北1条駐車場(北1条西15丁目、美術館から徒歩5分)を割引料金でご利用いただけます。料金/20分130円

- 美術館利用者を対象とした割引: 駐車場入場から20分無料、20分を超える場合は20分につき130円増し。近代美術館の押印機で、駐車券に押印してください。
- 障害者割引: 清算前に、ビッグシャイン88窓口で、身体障害者手帳、療育手帳、精神障害者保健福祉手帳を提示すると、1時間無料となります。(上記「美術館利用者を対象とした割引」との併用不可)

北海道立近代美術館  
Hokkaido Museum of Modern Art

〒060-0001  
札幌市中央区北1条西17丁目  
お問い合わせ: 011-644-6882  
テレホンサービス: 011-612-7000

ホームページ <http://www.dokyoj.pref.hokkaido.lg.jp/hk/knb/>  
お問い合せ: <https://twitter.com/dokinbi> <http://facebook.com/dokinbi>

道近美 検索

